



AXELERANCE
FORMATION & CONSEIL

RAPPORT RSE 2026



SOMMAIRE

1

NOTRE IDENTITÉ ET NOS CHIFFRES-CLÉS

2

NOTRE DÉMARCHE RSE ET NOTRE GOUVERNANCE

3

NOS ENGAGEMENTS EN RÉPONSE À NOS ENJEUX

4

REMERCIEMENTS



NOTRE IDENTITÉ ET NOS CHIFFRES-CLÉS

PRÉSENTATION DE L'ENTREPRISE

Créée en 2009 et basée à Caen, Axélérance est un organisme de formation spécialisé dans les formations réglementaires pour les secteurs de la banque, de l'assurance, de la finance et de l'immobilier. Axélérance développe propose aussi des formations en management, négociation et une formation de formateurs.

Intervenant sur l'ensemble du territoire français, l'entreprise s'appuie sur des valeurs de rigueur, de professionnalisme et d'accompagnement personnalisé, qui guident encore ses actions aujourd'hui.

Dans le cadre de sa responsabilité sociétale et environnementale (RSE), Axélérance privilégie des solutions pédagogiques écoresponsables, favorise le bien-être et l'inclusion de ses apprenants et collaborateurs, et veille à des conditions d'apprentissage sécurisées. Elle collabore également avec ses partenaires et prestataires pour promouvoir des pratiques éthiques et responsables, affirmant ainsi son engagement envers son territoire et l'ensemble de ses parties prenantes.

CHIFFRES-CLÉS



2009 Date de création



1,2 M Chiffres d'affaires



13 Nombre de collaborateurs



8 Femmes et 5 Hommes



Caen



Dans toute la France

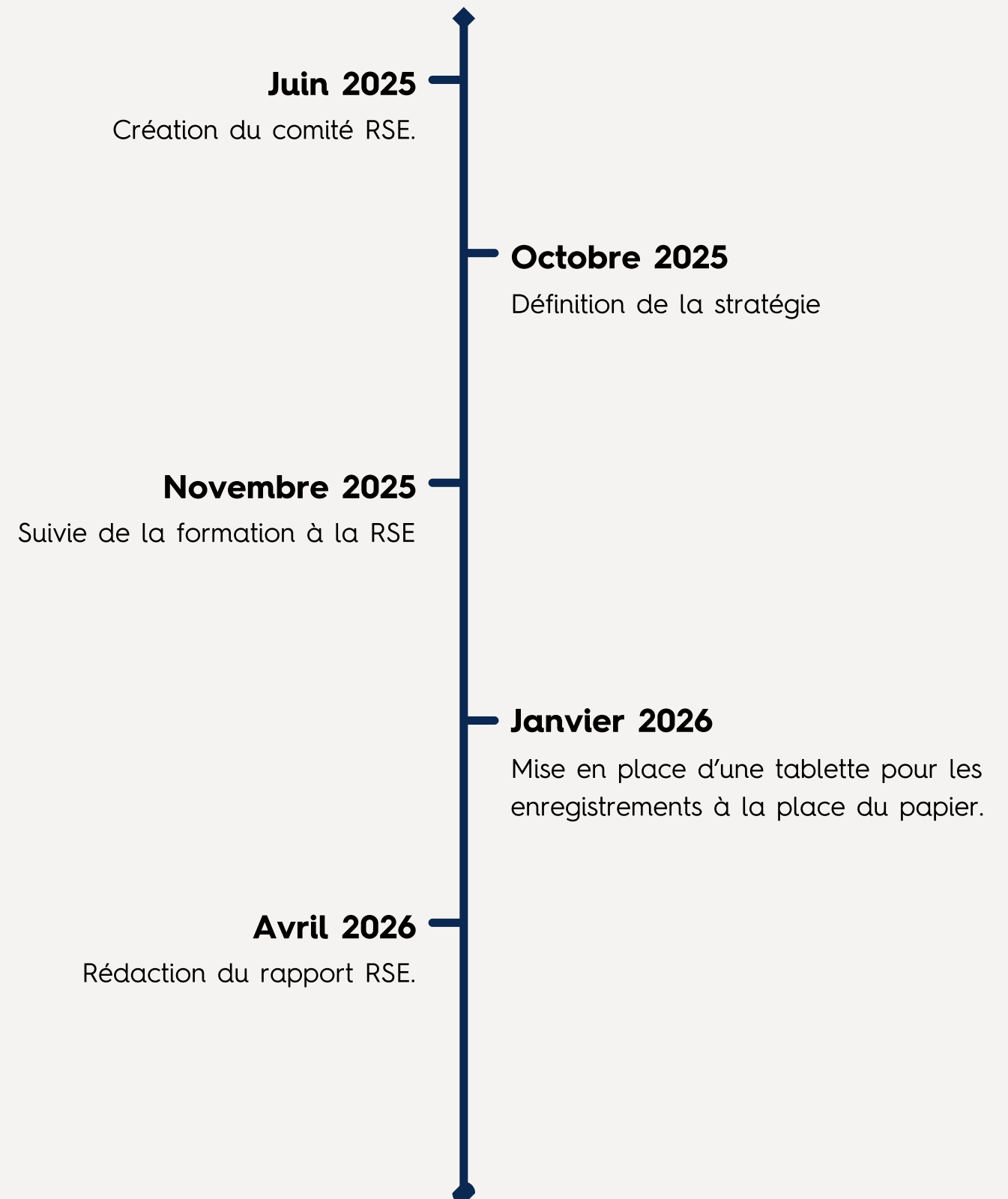
NOS PRODUITS / NOTRE OFFRE

- Nos activités couvrent la conception et le déploiement de formations certifiantes (IOBSP, IAS, DCI, DDA, ALUR...), de formations techniques spécialisées ainsi que de dispositifs sur mesure coconstruits avec des experts métiers. Nous proposons des formations en présentiel, en classe virtuelle, en e-learning et en blended-learning.
- Notre savoir-faire repose sur une ingénierie pédagogique structurée, une expertise réglementaire reconnue et une certification Qualiopi garantissant la qualité de nos prestations. Nous accompagnons nos clients sur l'ensemble de la chaîne de valeur de la formation : analyse des besoins, conception, production, déploiement et évaluation.



NOTRE DÉMARCHE RSE ET NOTRE GOUVERNANCE

STRUCTURATION DE LA DÉMARCHE RSE



NOTRE GOUVERNANCE

Le comité RSE, composé de 4 membres, a été accompagné par le cabinet R3 afin de structurer et piloter la démarche. Toutes les initiatives RSE sont validées par le directeur, garantissant leur alignement avec la stratégie globale de l'entreprise. Le comité définit des objectifs clairs et organise des réunions régulières pour planifier et suivre les actions mises en œuvre. Cet accompagnement permet également de définir des indicateurs de suivi et d'inscrire la démarche dans une logique d'amélioration continue. Les avancées sont partagées en interne afin de favoriser l'engagement de l'ensemble des collaborateurs.



Bertrand JOUANNE
Dirigeant



Stéphanie VIEL
Cheffe de projet formation



Paul RASSANT
Chef de projet informatique



Willy DESBLES
Concepteur E-learning

NOS LABELS ET CERTIFICATIONS

Axelerance s'appuie sur plusieurs reconnaissances attestant de la qualité et du sérieux de ses pratiques. L'entreprise est certifiée **Qualiopi**, garantissant la qualité de ses actions de formation. Elle est également référencée comme **architecte-accompagnateur VAE sur France VAE**, validant son expertise dans l'accompagnement des parcours de validation des acquis. Ces certifications témoignent de son engagement en faveur de la qualité et de l'amélioration continue.



■ ■ RÉPUBLIQUE FRANÇAISE

La certification Qualiopi a été délivrée au titre de la catégorie d'action suivante :
ACTIONS DE FORMATION
ACTIONS PERMETTANT DE FAIRE VALIDER LES ACQUIS DE L'EXPERIENCE



NOS ENGAGEMENTS EN RÉPONSE À NOS ENJEUX

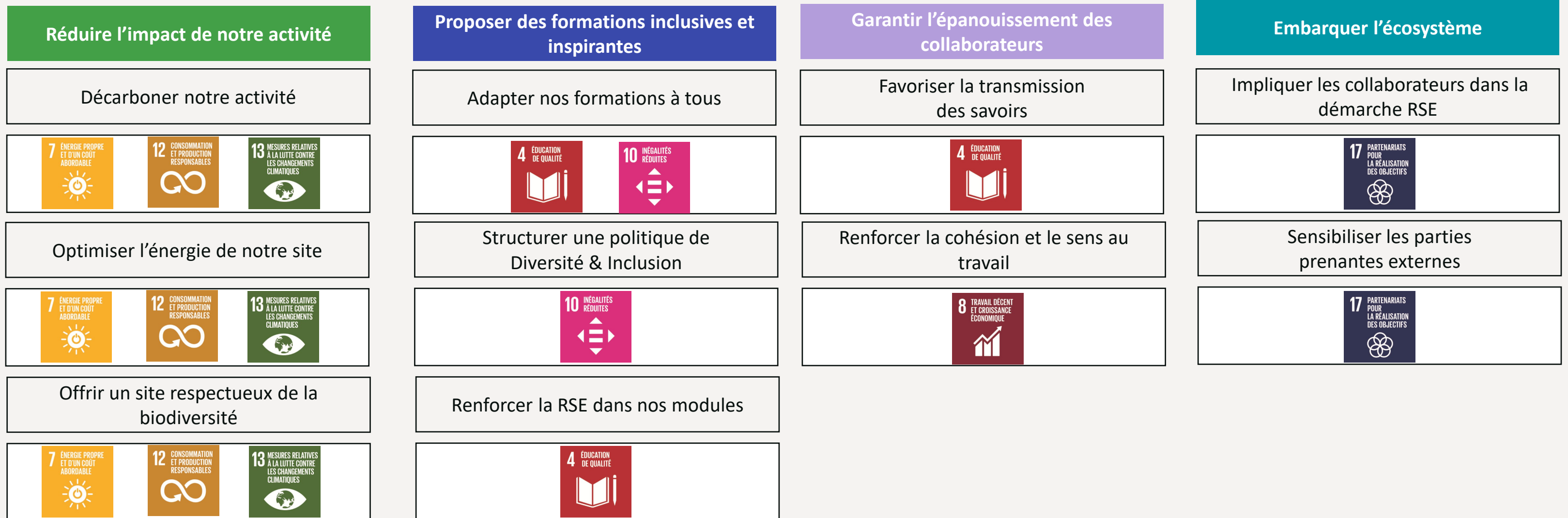


Bertrand Jouanne
Directeur

NOTRE DÉMARCHE RSE ET NOS AMBITIONS

- Chez **Axélérance**, nous sommes une structure à taille humaine. Notre priorité quotidienne reste la qualité de nos formations, l'accompagnement de nos clients et la satisfaction de nos apprenants.
- Nous n'avons pas un service dédié à la RSE, ni les ressources d'un grand groupe. En revanche, nous avons la conviction que notre responsabilité dépasse notre seule activité économique. Notre démarche RSE s'inscrit donc dans une logique simple : faire mieux, progressivement, avec pragmatisme et cohérence.
- Il ne s'agit pas de multiplier les actions symboliques, mais d'intégrer des pratiques responsables dans notre fonctionnement réel.

LES PILIERS DE NOTRE DÉMARCHE RSE





**Réduire l'impact de notre
activité**

1.1 : Décarboner notre activité



NOS ENJEUX / NOS MOTIVATIONS

L'entreprise s'engage à réduire son impact environnemental et à préparer la décarbonation de son activité. Même si le **bilan carbone n'est pas encore finalisé**, nos priorités sont claires : **optimiser l'énergie** sur nos sites, **promouvoir la mobilité durable** (covoiturage, vélo) et **favoriser la réutilisation du matériel informatique** plutôt que l'achat neuf.

Ces actions s'inscrivent dans une logique de **progrès continu**, en vue de définir des objectifs précis dès que le bilan carbone sera réalisé.

NOS OBJECTIFS



Signature de la charte déplacements par les collaborateurs

2026

100%



Sensibilisation des collaborateurs aux numériques responsables

2026

100%

NOS ACTIONS MISES EN ŒUVRE

- Rédaction d'une charte de déplacements
- Organisation d'une sensibilisation au numérique responsable
- Mise en place d'une maintenance régulière du matériel informatique

NOS FUTURES ACTIONS

L'entreprise poursuit sa démarche de réduction de son impact environnemental en ciblant les actions favorisant la mobilité durable et la consommation responsable. Les prochaines étapes porteront notamment sur l'**installation d'un local vélo**, la **facilitation du covoiturage** pour les collaborateurs, et le **développement de la seconde main pour le matériel informatique**, en privilégiant la réutilisation plutôt que l'achat de matériel neuf.

Ces initiatives constituent des priorités pour les prochaines années, s'inscrivant dans une logique de progrès continu et mesurable, et contribuant à renforcer la responsabilité sociale et environnementale de l'entreprise.



1.2 Optimiser l'énergie de notre site

NOS ENJEUX / NOS MOTIVATIONS

L'activité d'**Axélérance**, en tant qu'**organisme de formation**, génère des émissions de gaz à effet de serre principalement liées à **la consommation énergétique des locaux, aux déplacements des formateurs et des apprenants, et à l'utilisation des infrastructures numériques.**

Conscients de ces enjeux, nous nous engageons à **réduire l'empreinte carbone d'Axélérance**, répondre aux attentes croissantes de nos clients et apprenants, et anticiper les évolutions réglementaires liées à la transition écologique et numérique.

NOS OBJECTIFS



Signature de la charte déplacements par les collaborateurs

2027

100%

2028

100%

NOS ACTIONS MISES EN ŒUVRE

- Formaliser la consigne de chauffage

NOS FUTURES ACTIONS

L'entreprise poursuit sa démarche de réduction de son impact environnemental, avec un focus particulier sur l'optimisation énergétique de son site.

Les prochaines étapes porteront notamment sur la réalisation d'un **audit énergétique** du site, **l'installation de panneaux solaires** si cela est opportun, et la mise en place de **sèche-mains électriques**, afin de réduire la consommation d'énergie et de favoriser des pratiques plus durables.

Ces actions constituent des priorités pour les prochaines années et s'inscrivent dans une logique de progrès continu et mesurable, visant à renforcer l'efficacité énergétique et à soutenir la transition vers des modes de fonctionnement plus respectueux de l'environnement.



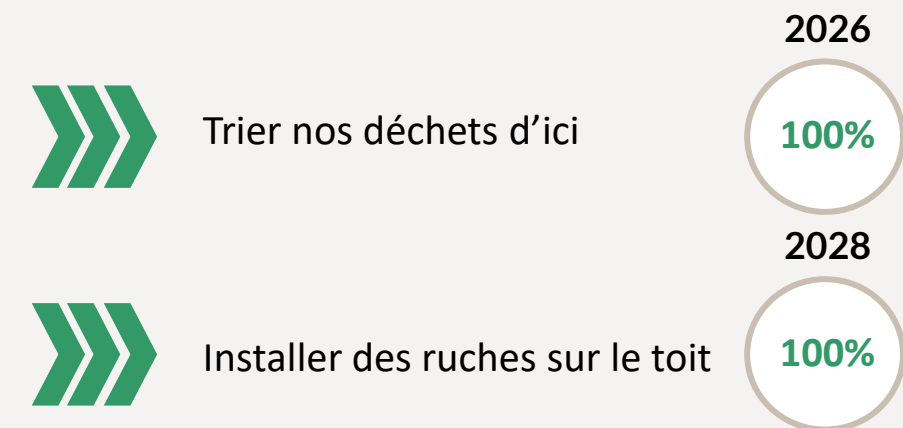
1.3. Offrir un site respectueux de la biodiversité



NOS ENJEUX / NOS MOTIVATIONS

En tant qu'organisme de formation, nous réduisons notre impact sur la biodiversité grâce à nos solutions e-learning, qui limitent les déplacements et l'usage de supports papier. Dans nos locaux, nous optimisons la consommation d'énergie, trions et recyclons nos déchets, et privilégions des pratiques responsables. Ces actions s'inscrivent dans notre volonté de proposer un environnement de formation respectueux de la biodiversité, de sensibiliser nos apprenants à ces enjeux, et de répondre aux attentes croissantes de nos partenaires en matière de durabilité.

NOS OBJECTIFS



NOS ACTIONS MISES EN ŒUVRE

- Assurer le tri des déchets

NOS FUTURES ACTIONS

Les prochaines étapes porteront notamment sur :

- La revalorisation de 100 % des DEEE** générés par nos activités.
- La mise en place de paniers de fruits issus de circuits courts** pour nos équipes et apprenants.
- L'étude de la possibilité d'installer des ruches sur le toit** de nos locaux afin de soutenir la biodiversité.

Ces actions constituent des priorités pour les prochaines années et s'inscrivent dans une démarche de **progrès continu et mesurable**, visant non seulement à **réduire l'empreinte environnementale d'Axélérance**, mais aussi à **sensibiliser nos équipes et nos apprenants**, encourager **des pratiques responsables au quotidien**, et **contribuer activement à la protection de la biodiversité et au développement durable**



Proposer des formations inclusives et inspirantes



Adapter nos formations à tous

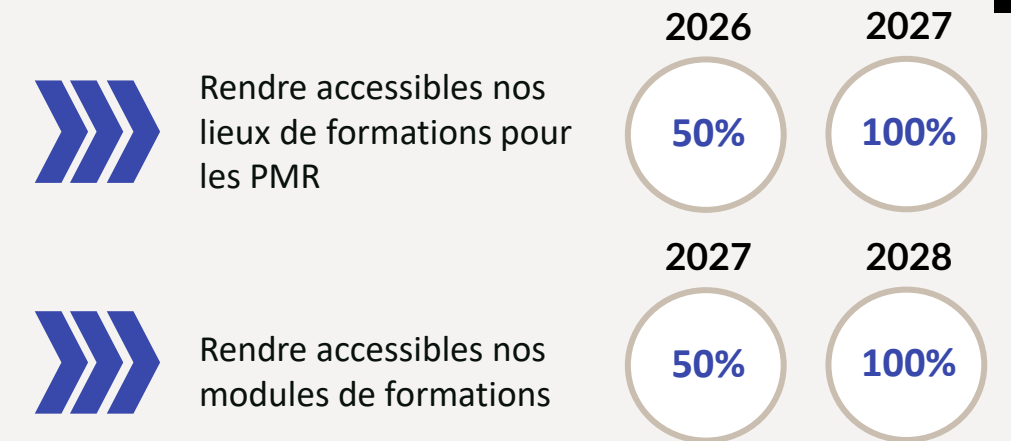
NOS ENJEUX / NOS MOTIVATIONS

Le thème de ce sous-engagement porte sur **l'accessibilité et l'inclusion dans nos formations et nos services numériques**.

Nos enjeux principaux sont de : **Permettre à toutes les personnes, y compris celles en situation de handicap, d'accéder à nos contenus et services. Renforcer la qualité pédagogique et l'expérience apprenant** pour l'ensemble de nos publics. **Répondre aux obligations réglementaires et aux attentes sociétales** en matière d'inclusion et de responsabilité sociale.

Nos motivations à agir sont guidées par notre volonté de **progresser de manière transparente et mesurable**, de **sensibiliser nos équipes** aux bonnes pratiques d'accessibilité, et de **faire d'Axélérance un organisme de formation exemplaire en matière d'inclusion et de RSE**.

NOS OBJECTIFS



NOS ACTIONS MISES EN ŒUVRE

- Privilégier des sites de formation accessibles aux personnes en situation de handicap

NOS FUTURES ACTIONS

Axélérance poursuit sa démarche RSE en renforçant **l'accessibilité et l'inclusion** dans ses formations et ses services numériques.

Nos actions à venir incluent :

- **Mettre à jour les contenus** pour les personnes en situation de handicap (court terme).
- **Former les concepteurs et formateurs** aux bonnes pratiques d'accessibilité (moyen terme).
- **Rendre le site d'Axélérance accessible** aux personnes en situation de handicap (long terme).

Ces initiatives illustrent notre volonté de **progresser continuellement**, tout en restant attentifs aux **points de vigilance liés à l'accessibilité numérique et pédagogique**



Structurer une politique de Diversité & Inclusion

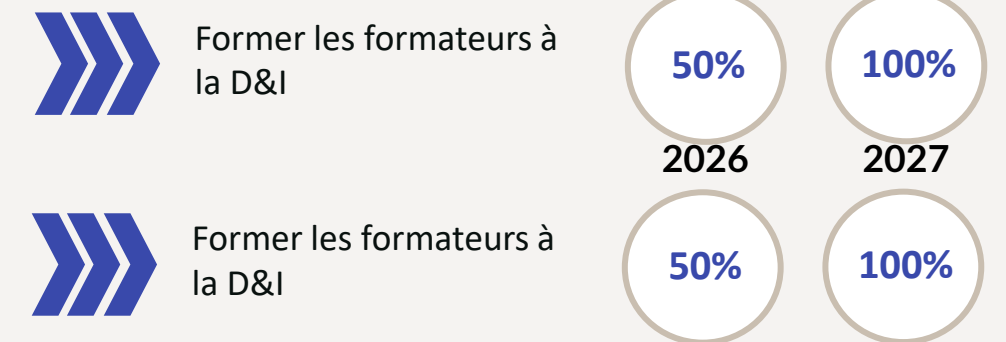


NOS ENJEUX / NOS MOTIVATIONS

Les enjeux d’Axélérance sont de **favoriser l’inclusion de tous les publics, renforcer la qualité pédagogique et répondre aux attentes sociétales et réglementaires.**

Nos motivations : **créer un environnement de formation respectueux et inclusif, sensibiliser nos équipes et faire d’Axélérance un organisme exemplaire en matière de diversité et d’inclusion.**

NOS OBJECTIFS



NOS ACTIONS MISES EN ŒUVRE

- Trois de nos collaborateurs ont une RQTH, et nous disposons d’un référent handicap qui accompagne à la fois les collaborateurs et les apprenants, que ce soit en présentiel, en blended-learning ou en distanciel.

NOS FUTURES ACTIONS

Axélérance souhaite structurer sa politique **Diversité et Inclusion** afin de promouvoir un environnement de formation inclusif et respectueux de toutes les personnes.

Nos actions prévues à court et moyen terme incluent :

Formaliser la politique Diversité et Inclusion au sein de l’organisme.

Sensibiliser les collaborateurs et formateurs aux bonnes pratiques et enjeux liés à la diversité et à l’inclusion.

Ces initiatives permettront de **renforcer l’engagement d’Axélérance**, d’identifier les axes d’amélioration, et de rester attentif aux **points de vigilance**, notamment dans l’intégration des pratiques inclusives dans les contenus de formation et les interactions avec les apprenants.



Renforcer la RSE dans nos modules

NOS ENJEUX / NOS MOTIVATIONS

Les enjeux sont de **sensibiliser les formateurs et apprenants aux pratiques responsables, maintenir la pertinence et l'actualité des contenus, et promouvoir l'éthique, l'inclusion et le respect de l'environnement** dans nos formations.

Notre motivation est de **faire d'Axélérance un organisme exemplaire**, capable de transmettre des pratiques RSE concrètes et intégrées à tous ses modules.

NOS OBJECTIFS



Proposer un module RSE les formations quand cela est possible (ex : déontologie)

2025

10%

2030

100%

NOS ACTIONS MISES EN ŒUVRE

- Introduire des volets RSE ou éthiques dans les formations pertinentes (ex. "compliance & responsabilité", "éthique du conseil client").

NOS FUTURES ACTIONS

Pour renforcer l'intégration RSE dans nos formations, Axélérance prévoit :

Partager une charte du formateur responsable, couvrant l'éthique, l'inclusion, la sobriété numérique et le respect de l'environnement.

Alimenter continuellement le module RSE avec les actualités, grâce à une veille régulière.

Ces actions visent à **maintenir nos contenus à jour, sensibiliser nos formateurs et assurer une progression continue** dans la prise en compte des enjeux RSE.

A diverse group of office workers, including men and women of various ethnicities, are captured in a moment of celebration. They are standing in a modern office environment, with large windows in the background. Several individuals have their arms raised, and their hands are stacked in a high-five gesture, signifying a team achievement or success. The overall atmosphere is positive and collaborative.

Garantir l'épanouissement des collaborateurs



Favoriser la transmission des savoirs

NOS ENJEUX / NOS MOTIVATIONS

Les enjeux et motivations de cet engagement sont de favoriser la transmission du savoir au sein de l'entreprise. En valorisant les compétences internes et en développant les formations, l'objectif est de partager les connaissances, renforcer les compétences des équipes et favoriser une dynamique d'apprentissage collectif. Cela permet également de mieux accompagner les collaborateurs et de soutenir le développement de l'entreprise.

NOS OBJECTIFS



Créer un plan de développement des compétences pour les collaborateurs

2026

50%

2027

100%



Se former entre pairs sur des compétences internes

2026

10%

2027

25%

NOS ACTIONS MISES EN ŒUVRE

- Mise en place d'une formation à la sensibilisation informatique en interne pour chaque nouveau collaborateur.

NOS FUTURES ACTIONS

Dans le cadre de notre démarche RSE, plusieurs actions sont prévues afin de renforcer le développement des compétences et améliorer l'organisation du travail.

Nous souhaitons mettre en place un **plan de développement des compétences** et **recenser les compétences internes** afin de favoriser la création de formations internes et le partage des savoir-faire.

Des **points de management plus réguliers** seront également organisés afin de mieux communiquer sur la charge de travail et de la répartir plus efficacement.

Enfin, les managers seront **formés au management** via des formations dédiées afin d'améliorer l'accompagnement des équipes.

Un point de vigilance concernera la disponibilité des équipes pour participer aux formations et aux temps d'échange.

Renforcer la cohésion et le sens au travail

NOS ENJEUX / NOS MOTIVATIONS

Les enjeux et motivations de cet engagement sont de **renforcer la cohésion entre les collaborateurs et de donner davantage de sens au travail**. En favorisant les moments d'échange, les actions solidaires et le partage des valeurs de l'entreprise, l'objectif est de créer un environnement de travail plus collaboratif, d'encourager l'engagement des équipes et de contribuer au bien-être des collaborateurs.

NOS OBJECTIFS

Organiser des journées cohésion une fois par semestre	2026	2027
	1	1
Donner 1 journée par collaborateur par an à des associations via le mécénat de compétences	2027	2028
	1	1

NOS ACTIONS MISES EN ŒUVRE

- Mise en place d'un Secret Santa entre les collaborateurs.
- Repas de fin d'année entre collaborateurs.

NOS FUTURES ACTIONS

Plusieurs actions seront mises en place pour poursuivre notre démarche RSE.

Nous prévoyons d'**allouer une journée par collaborateur et par an pour une activité associative**, afin de favoriser l'engagement solidaire.

Des **journées de cohésion seront organisées chaque semestre** pour renforcer les liens entre les équipes.

Nous instaurerons également un **point bien-être trimestriel avec chaque équipe**, dédié à l'écoute et à la priorisation du travail.

Enfin, un **livret d'accueil** sera partagé afin de présenter la culture de l'entreprise, ses valeurs et ses engagements RSE. Ces actions visent à renforcer la cohésion, le bien-être au travail et l'engagement des collaborateurs.

A photograph showing several people's hands resting on a white table. The hands are positioned around a central point, suggesting a collaborative meeting or discussion. The background is slightly blurred, focusing attention on the hands and the text overlay. The text 'Embarquer l'écosystème' is written in a dark blue, sans-serif font across the center of the image.

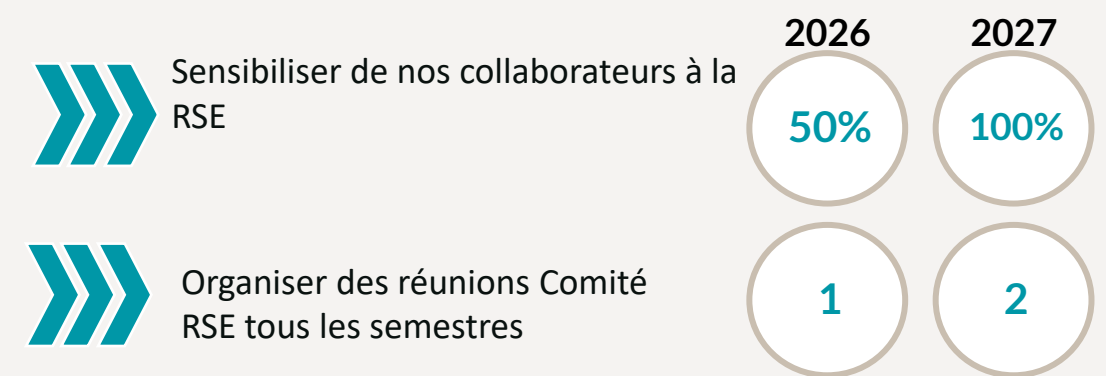
Embarquer l'écosystème

Impliquer les collaborateurs dans la démarche RSE

NOS ENJEUX / NOS MOTIVATIONS

Les enjeux et motivations de cet engagement sont de renforcer l'implication et la sensibilisation des collaborateurs à la démarche RSE. En les formant, en les associant aux décisions et en favorisant leur participation à des ateliers ou conférences, l'objectif est de créer une culture RSE partagée, d'encourager l'initiative et de faire vivre les valeurs de l'entreprise au quotidien.

NOS OBJECTIFS



NOS ACTIONS MISES EN ŒUVRE

Participation à un atelier RSE avec tous les salariés de l'entreprise.

NOS FUTURES ACTIONS

Plusieurs actions seront mises en place pour poursuivre notre démarche RSE.

Nous prévoyons de **mettre en place des formations RSE en e-learning** pour sensibiliser et former les collaborateurs. Ces derniers seront également **associés à la stratégie RSE** via des sondages, votes et boîtes à idées, afin de renforcer leur engagement.

L'équipe participera à des **conférences et ateliers externes** pour s'inspirer des bonnes pratiques. Enfin, nous prévoyons **d'élargir le comité RSE** pour piloter nos futures actions et **impliquer davantage les collaborateurs** dans la démarche.

Sensibiliser les parties prenantes externes



NOS ENJEUX / NOS MOTIVATIONS

Les enjeux et motivations sont de renforcer la visibilité et la crédibilité de notre démarche RSE auprès de nos partenaires, clients et acteurs locaux. L'objectif est d'informer, valoriser nos actions et encourager un engagement collectif autour des bonnes pratiques sociales et environnementales.

NOS OBJECTIFS



Publier notre rapport RSE annuellement



Participer à des prises de parole RSE auprès de la filière au moins une fois par an

NOS ACTIONS MISES EN ŒUVRE

Suite à la participation de notre équipe à l'atelier RSE, nous avons relayé l'information sur nos réseaux sociaux.

Dans le cadre des réponses aux appels d'offres, nous valorisons également notre démarche RSE.

NOS FUTURES ACTIONS

Plusieurs actions seront mises en place pour poursuivre notre démarche RSE. Nous souhaitons **sensibiliser nos parties prenantes externes**, notamment via **les réseaux sociaux**, en communiquant régulièrement sur nos engagements et nos actions.

Nous publierons également **un rapport RSE annuel** pour assurer la transparence et suivre l'évolution de notre démarche aux actions et valeurs de l'entreprise.

REMERCIEMENTS

Nous remercions l'ensemble de nos collaborateurs pour leur engagement et leur implication dans la mise en œuvre de notre démarche RSE.

Nous adressons également nos remerciements au cabinet R3, notamment à Pauline MESTER et Sophie CHAPELLIER, pour leur accompagnement et leur expertise tout au long de cette démarche.

Enfin, nous remercions nos apprenants pour leur confiance, leurs retours constructifs et leur participation active à l'amélioration continue de nos pratiques responsables.



Axélerance

4 rue Bailey 14000 Caen

02 31 34 39 27

contact@axelerance.fr

axelerance.fr

QR Code renvoyant
aux engagements de
l'entreprise sur leur
site internet

